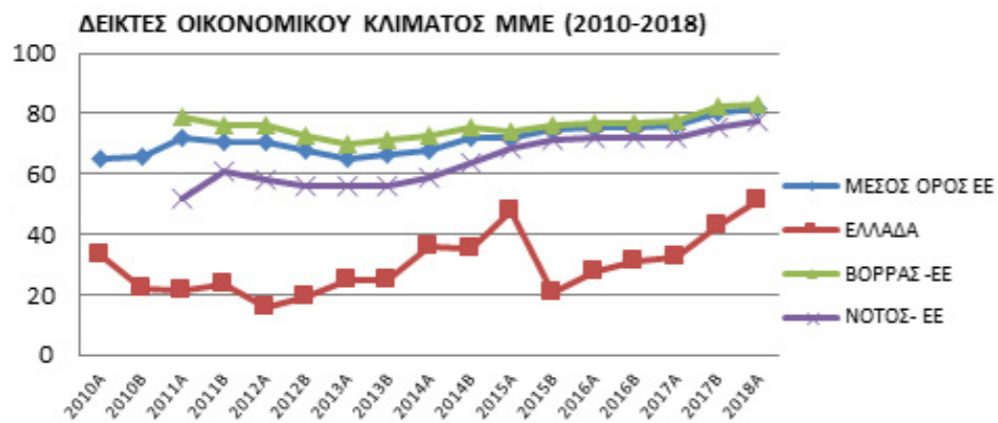


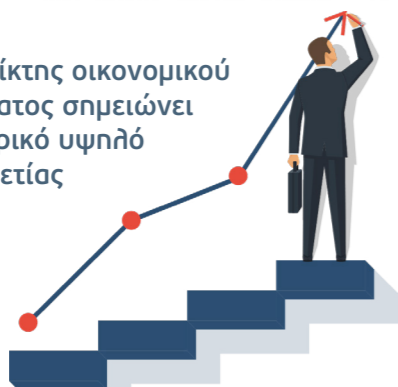
# Έρευνα ΙΜΕ ΓΣΕΒΕΕ - Φεβρουάριος 2018

Εξαμηνιαία αποτύπωση οικονομικού κλίματος στις μικρές επιχειρήσεις

## Γενική Οικονομική Κατάσταση



Ο δείκτης οικονομικού κλίματος σημειώνει ιστορικό υψηλό οκταετίας



Αγεφύρωτο το χάσμα μεταξύ Βορρά και περιφέρειας στην ΕΕ



Παρά το ευνοϊκό κλίμα διατηρούνται οι διαρθρωτικές αδυναμίες



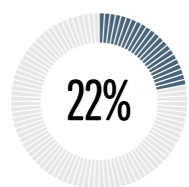
## Επιχειρηματικό Περιβάλλον



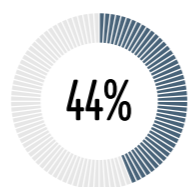
## Οικονομικοί Δείκτες Επιχειρήσεων



Χαμηλό επίπεδο κεδροφορίας για την πλειονότητα των επιχειρήσεων



Ζημιές ή μηδενικά κέρδη



Παρουσιάζει κέρδη < 10.000

Πρόβλημα ρευστότητας παρουσιάζουν **6** στις **10** επιχειρήσεις



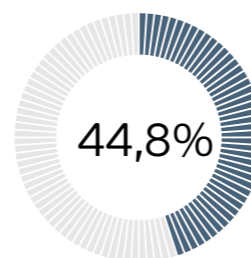
**11%** αύξηση των επενδύσεων με τον κλάδο της μεταποίησης να παρουσιάζει την μεγαλύτερη άνοδο ύψους **13,5 %**

# ΟΙ ΜΙΚΡΟΜΕΣΑΙΕΣ ΕΠΙΧΕΙΡΗΣΕΙΣ ΕΙΣΕΡΧΟΝΤΑΙ ΣΕ ΝΕΟ ΚΑΤΩΦΛΙ ΜΕΤΑΣΧΗΜΑΤΙΣΜΟΥ - ΑΙΣΘΗΤΗ ΒΕΛΤΙΩΣΗ ΟΙΚΟΝΟΜΙΚΩΝ ΔΕΙΚΤΩΝ, ΜΕ ΕΜΦΑΝΕΙΣ ΤΙΣ ΕΣΩΤΕΡΙΚΕΣ ΑΝΤΙΦΑΣΕΙΣ

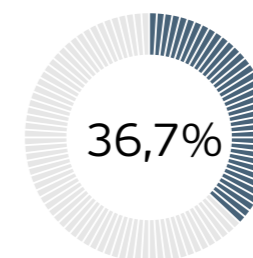
Οι τάσεις αποκλιμάκωσης της ανεργίας συνεχίζονται  
Θετικές οι προοπτικές για το επόμενο διάστημα



Λόγος απολύσεων/ προσλήσεων	Φεβ -10	Ιουλ -10	Φεβ -11	Ιουλ -11	Φεβ -12	Ιουλ -12	Φεβ -13	Ιουλ -13	Φεβ -14	Ιουλ -14	Φεβ -15	Ιουλ -15	Φεβ -16	Ιουλ -16	Φεβ -17	Ιουλ -17	Φεβ -18
	9,59	6,08	6,89	6,58	6,09	5,84	5,35	3,08	2,41	1,56	1,85	2,29	2,78	1,22	2,00	1,00	1,40



Απασχολεί προσωπικό με ευέλικτες μορφές απασχόλησης



Καθυστέρηση έγκαιρης καταβολής μισθών

## Απασχόληση



Σταθερά υψηλή η έκθεση στα ληξιπρόθεσμα χρέη



Επιχειρήσεις αντιμετώπες με κατασχέσεις & δέσμευση λογαριασμών



Οφείλει σε εφορία ή / και ασφαλιστικά ταμεία

## Οικονομικές υποχρεώσεις



Μετ' εμποδίων η υπαγωγή στον εξώδικαστικό μηχανισμό.

**60.000** δυνητικοί δικαιούχοι σκοντάφτουν στη γραφειοκρατία και στην απροθυμία των τραπεζών



## Ηλεκτρονικές συναλλαγές

