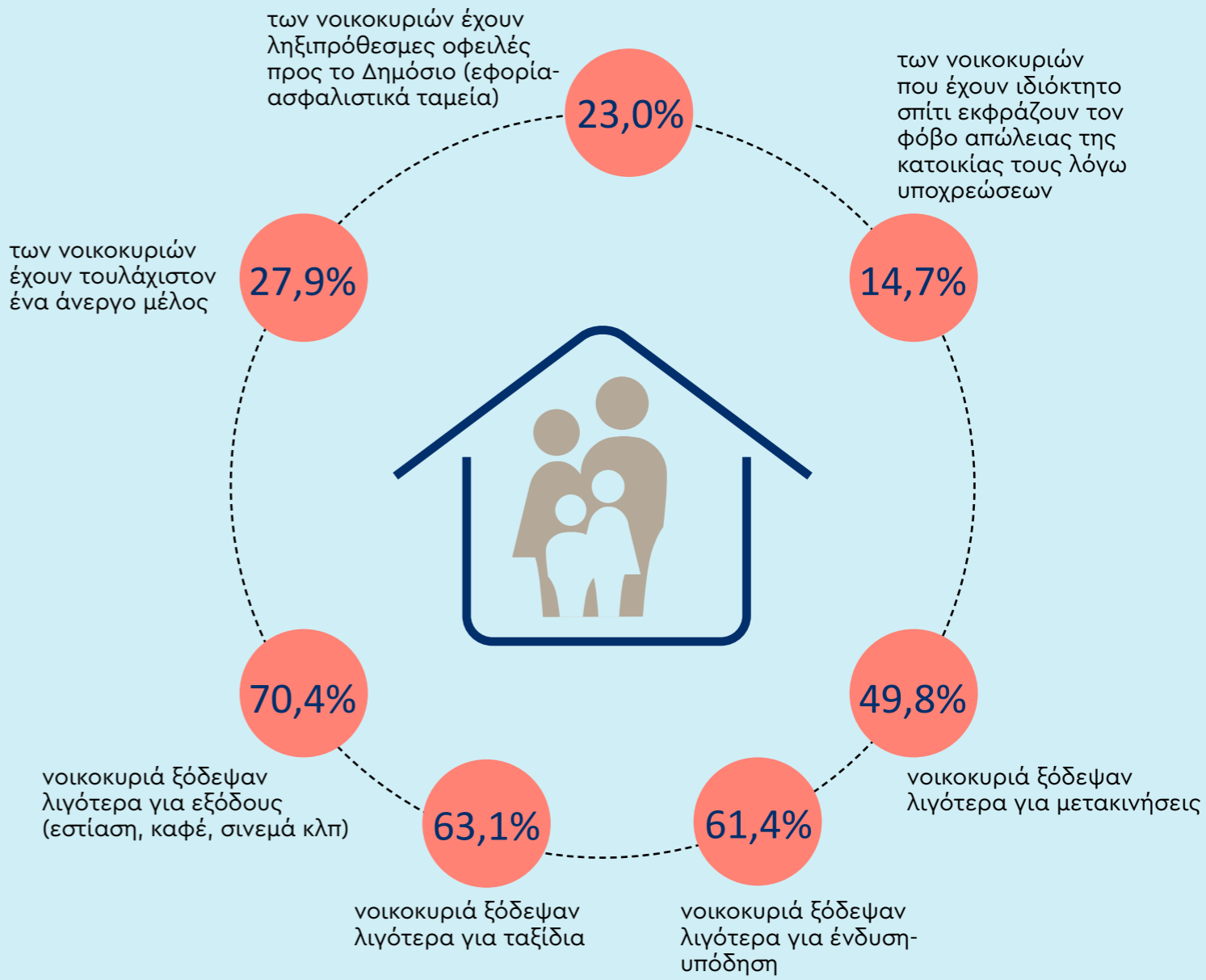


Μειώθηκαν κατά 5 μονάδες τα νοικοκυριά που ανήκουν στις μεσαίες εισοδηματικές κατηγορίες

αυξήθηκε το χάσμα μεταξύ του αριθμού των φτωχότερων και των πλουσιότερων νοικοκυριών



ΓΙΑ ΤΟ 43,4% των νοικοκυριών το **μηνιαίο** εισόδημα **επαρκεί** **19 ΗΜΕΡΕΣ**

ΚΥ	ΔΕ	ΤΡ	ΤΕ	ΠΕ	ΠΑ	ΣΑ
			1	2	3	4
5	6	7	8	9	10	11
12	13	14	15	16	17	18
19	20	21	22	23	24	25
26	27	28	29	30	31	

